

ecovium

Hardware Suite

Die Komplettlösung zur Verwaltung und Instandhaltung Ihrer Mobilcomputer, Etikettendrucker und Barcode-Scanner.



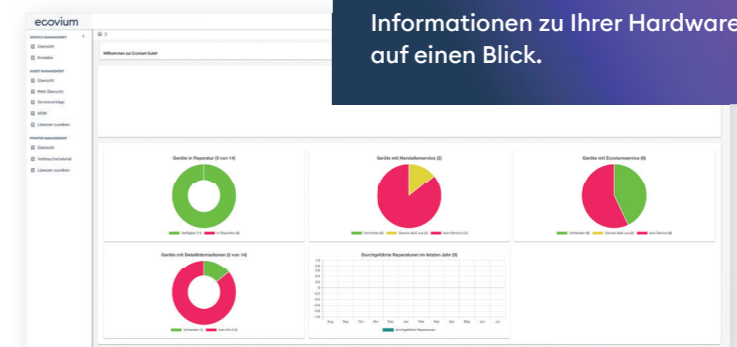
Hardware Suite

Moderne Hardwarelösungen sind aus kritischen Geschäftsprozessen nicht mehr wegzudenken. Die Einsatzfähigkeit muss gewährleistet werden, um unproduktive und somit teure Ausfallzeiten zu verhindern

Diese wichtige Funktion wird jetzt von einer einzigen Plattform übernommen: Unsere Hardware Suite ist die zentrale Management-Lösung für Ihre Auto-ID Hardware. Sie schließt die Lücke zwischen universellen Geräteverwaltungslösungen und Hersteller-eigenen Staging- und Analyse-Tools.

Durch den modularen Aufbau wählen Sie den Funktionsumfang, der perfekt zu Ihren Anforderungen passt.

Gleich beim Einstieg präsentiert Ihnen das intelligente Dashboard alle betriebsrelevanten Informationen zu Ihrer Hardware auf einen Blick.



Service Management

Das **Service Management** Modul ist unser digitales Service-Portal für Ihre Geräte. Mit einem Klick fordern Sie Support oder Reparaturen an, sehen den Bearbeitungsstatus ein oder prüfen die generelle Einsatzfähigkeit Ihrer Geräte.

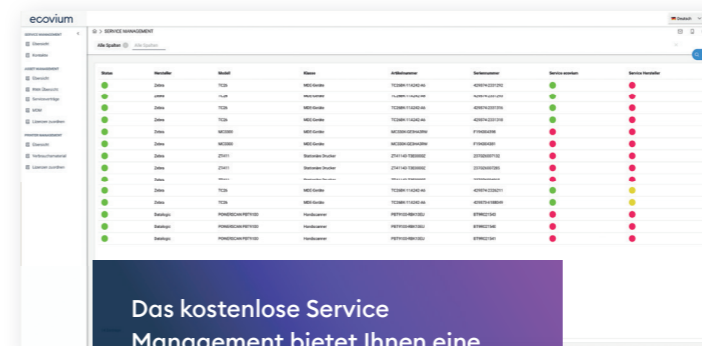
Dank der übersichtlichen Geräteliste ist die jährliche Inventur schnell erledigt, da Sie die Artikelnummer, Seriennummer und das Kaufdatum sofort parat haben.

Auch Fremdhardware können Sie in die Hardware Suite aufnehmen.

Und das Beste ist: Alle ecovium Kunden erhalten das Service Management Modul kostenfrei.

Funktionsübersicht Service Management

- Übersicht der kompletten Hardware mit folgenden Informationen:
 - Gerätestatus (aktiv, in Reparatur, inaktiv)
 - Hersteller
 - Modell
 - Klasse
 - Artikelnummer
 - Seriennummer
 - Kaufdatum
- Möglichkeit eigene Hardware anzulegen
- Übersicht zu vorhandenen Serviceverträgen der Hardware:
 - Anbieter (Hersteller/ecovium)
 - Servicevertragsnummer
 - Startdatum
 - Enddatum
 - Erwerb und Verlängerung von Serviceverträgen
- Beantragung einer Reparatur (RMA)
- Statusanzeige zur Bearbeitung der laufenden Reparaturen (RMAs)
- Nachbestellung von Hardware



Das kostenlose Service Management bietet Ihnen eine Auflistung Ihrer vollständigen Hardware und hilft so dabei, die Übersicht zu behalten.

Ist ein Gerät defekt, fordern Sie ganz einfach Support oder eine Reparatur an.





Asset Management

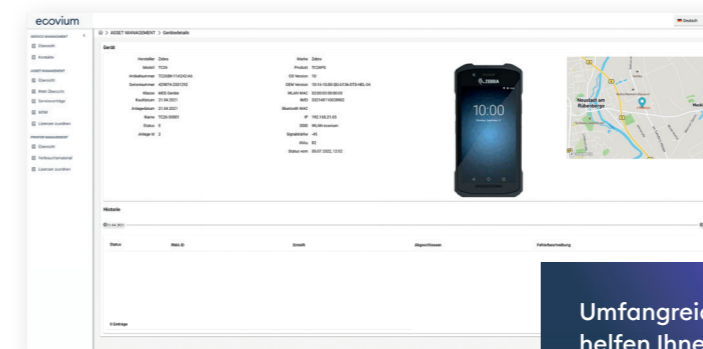
Zur vollumfänglichen Verwaltung Ihrer Hardware, erhalten Sie von uns das Modul **Asset Management**, womit Sie den kompletten Lebenszyklus Ihrer Hardware inklusive entstandener Reparaturkosten nachvollziehen können. Die übersichtliche Geräteliste wird um zahlreiche Detailinformationen zur Hardware erweitert.

Prüfen Sie ganz einfach die Firmware-Version, die WLAN-Verbindungsdaten oder den GPS-Standort Ihrer Assets. Zur besseren Organisation können Sie Ihren Geräten einen Namen, einen Standort oder die Abteilung zuweisen.

Wie viele Geräte habe ich insgesamt? Wie viele sind davon aktuell nutzbar? Haben alle Geräte einen aktiven Servicevertrag? Wo lagen meine Reparaturkosten im letzten Jahr? Alle diese Fragen werden durch die übersichtlichen Oberflächen sofort beantwortet.

Funktionsübersicht Asset Management

- Übersicht der kompletten Hardware mit folgenden Informationen:
 - Gerätestatus (aktiv, in Reparatur, inaktiv)
 - Hersteller
 - Modell
 - Klasse
 - Name (kann eigenständig vergeben werden)
 - Standort (kann eigenständig vergeben werden)
 - Abteilung (kann eigenständig vergeben werden)
 - Artikelnummer
 - Seriennummer
 - Kaufdatum
- Anzeige von zusätzlichen Detailinformationen:
 - IMEI / Bluetooth MAC / WLAN MAC
 - OS Version
 - Akkustand
 - Netzwerkparameter: Signalstärke, SSID, IP-Adresse
 - GPS-Lokalisierung
- Möglichkeit eigene Hardware anzulegen
- Übersicht zu vorhandenen Serviceverträgen der Hardware:
 - Anbieter (Hersteller/ecovium)
 - Servicevertragsnummer
 - Startdatum
 - Enddatum
 - Erwerb und Verlängerung von Serviceverträgen
- Beantragung einer Reparatur (RMA)
- Übersicht und Status zu laufenden Reparaturen (RMAs)
- Komplette Reparaturhistorie mit Detailinformationen
- Nachbestellung von Hardware



Umfangreiche Detailinformationen helfen Ihnen im Unternehmensalltag. Durch den GPS-Standort geht die Hardware nicht verloren.



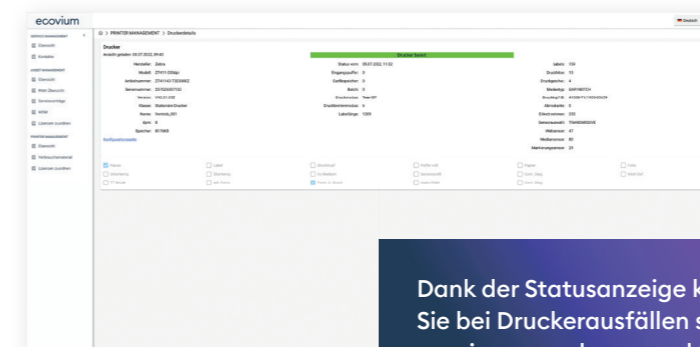
Printer Management

Das Modul **Printer Management** ist die optimale Ergänzung zur komfortablen Administration Ihrer Etikettendrucker. Lange Ausfallzeiten wird es nicht mehr geben: Sie sehen sofort, welche Drucker einsatzbereit sind und welche Drucker einen Fehler aufweisen. Sollte das Druckbild mal nicht stimmen, überprüfen Sie mit einem Klick die Konfiguration des Druckers. Wenn hier nachjustiert werden muss, sind Sie mit einem weiteren Klick im Konfigurationstool des Druckers, um Einstellungen zu setzen.

Noch komfortabler wird es, wenn Sie in der Hardware Suite auch Ihr Drucker-Verbrauchsmaterial verwalten. Dieses können Sie Ihren Druckern zuweisen und anhand des integrierten Label Counters den Verbrauch prüfen. Im Sinne der Nachhaltigkeit aktivieren Sie ganz einfach die automatische, bedarfsgerechte Nachbestellung des Etikettenmaterials bei Erreichen eines festgelegten Schwellwerts.

Funktionsübersicht Printer Management

- Übersicht der Etikettendrucker mit folgenden Informationen:
 - Gerätestatus (aktiv, in Reparatur, inaktiv)
 - Hersteller
 - Modell
 - Klasse
 - Artikelnummer
 - Seriennummer
 - Kaufdatum
- Anzeige von zusätzlichen Detailinformationen:
 - Druckerstatus mit Anzeige von möglichen Fehlermeldungen
 - Verbindungsstatus
 - Firmware Version
 - Druckauflösung
 - Speicher
 - Druckparameter: Breite, Länge, Hitze, Geschwindigkeit, Sensor-Einstellungen
 - Label Counter
 - Druckkopf-ID
 - Verwendetes Etikettenmaterial
- Direktlink zur Hersteller-spezifischen Drucker-Konfigurationsseite
- Übersicht zu vorhandenen Serviceverträgen der Hardware:
 - Anbieter (Hersteller/ecovium)
 - Servicevertragsnummer
 - Startdatum
 - Enddatum
 - Erwerb und Verlängerung von Serviceverträgen
- Verwaltung von Etiketten und Farbband mit Zuweisung zum Drucker
- Automatische Nachbestellung von Etiketten bei Erreichen eines Schwellwerts

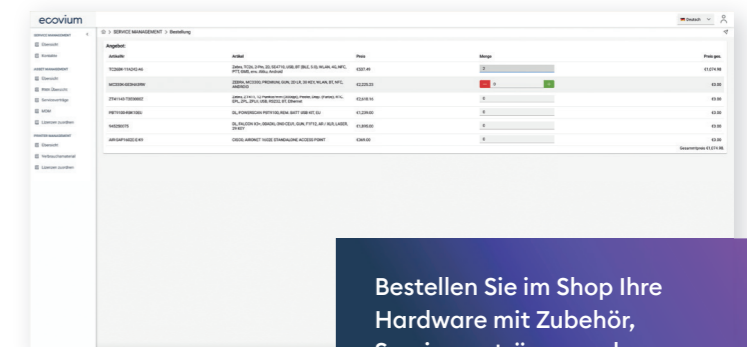


Dank der Statusanzeige können Sie bei Druckerausfällen schnell reagieren, um lange und teure Ausfallzeiten zu vermeiden.

Preise und Abrechnung

Modul	Preis pro Gerät und Monat
Service Management	0,00 € für alle ecovium Kunden
Asset Management	0,95 €
Printer Management	2,95 €

Die Abrechnung erfolgt jährlich im Voraus.



Bestellen Sie im Shop Ihre Hardware mit Zubehör, Serviceverträgen und Dienstleistung ganz einfach nach.

Sie haben Fragen?

+49 211 8492 1202

sales@hardware.ecovium.com

ecovium

Nehmen Sie Kontakt auf.
Wir freuen uns auf Sie!

ecovium GmbH
Justus-von-Liebig-Str. 3
31535 Neustadt

T +49 211 8492 1202
E sales@hardware.ecovium.com
W ecovium.com